

POZNÁMKA:

TATO DOKUMENTACE NENÍ URČENA K REALIZACI STAVBY.  
PRO REALIZACI STAVBY JE NUTNO ZPRACOVAT REALIZAČNÍ DOKUMENTACI,  
KTERÁ ZOHLEDNÍ VEŠKERÉ SKUTEČNOSTI ZJIŠTĚNÉ NA ZÁKLADĚ AKTUALIZACE  
STAVU MOSTU PŘED ZAHÁJENÍM STAVBY I ZJIŠTĚNÍ V PRŮBĚHU STAVBY.

POZNÁMKA:

PŘESNÝ TVAR STÁVAJÍCÍCH KONSTRUKCÍ NENÍ ZNÁM. BUDE URČEN NA ZAČÁTKU  
STAVEBNÍCH PRACÍ PO OBNAŽENÍ MOSTOVKY, RUBU KŘÍDEL I OPĚR A  
ZÁVĚRNÝCH ZÍDEK.

S TÍM SOUVISÍ I NUTNOST NÁSLEDNÉ AKTUALIZACE TVARŮ NAVRŽENÝCH NOVÝCH  
KONSTRUKCÍ NA ZÁKLADĚ ZJIŠTĚNÝCH SKUTEČNOSTÍ.

BETON ČSN EN 206+A2  
NOSNÁ KONSTRUKCE C30/37 XF2, XD1, XC4

KATEGORIE POVRCHOVÉ ÚPRAVY (dle TKP 18)  
NOSNÁ KONSTRUKCE Bd

- Bd: Hoblovaná prkna kladena rovnoběžně s osou spojených na polodrážku fixované vruty se  
zapuštěnou hlavou bez přiznaných pracovních spár.
- pohledový beton, který po odbednění nevyžaduje žádnou další úpravu.

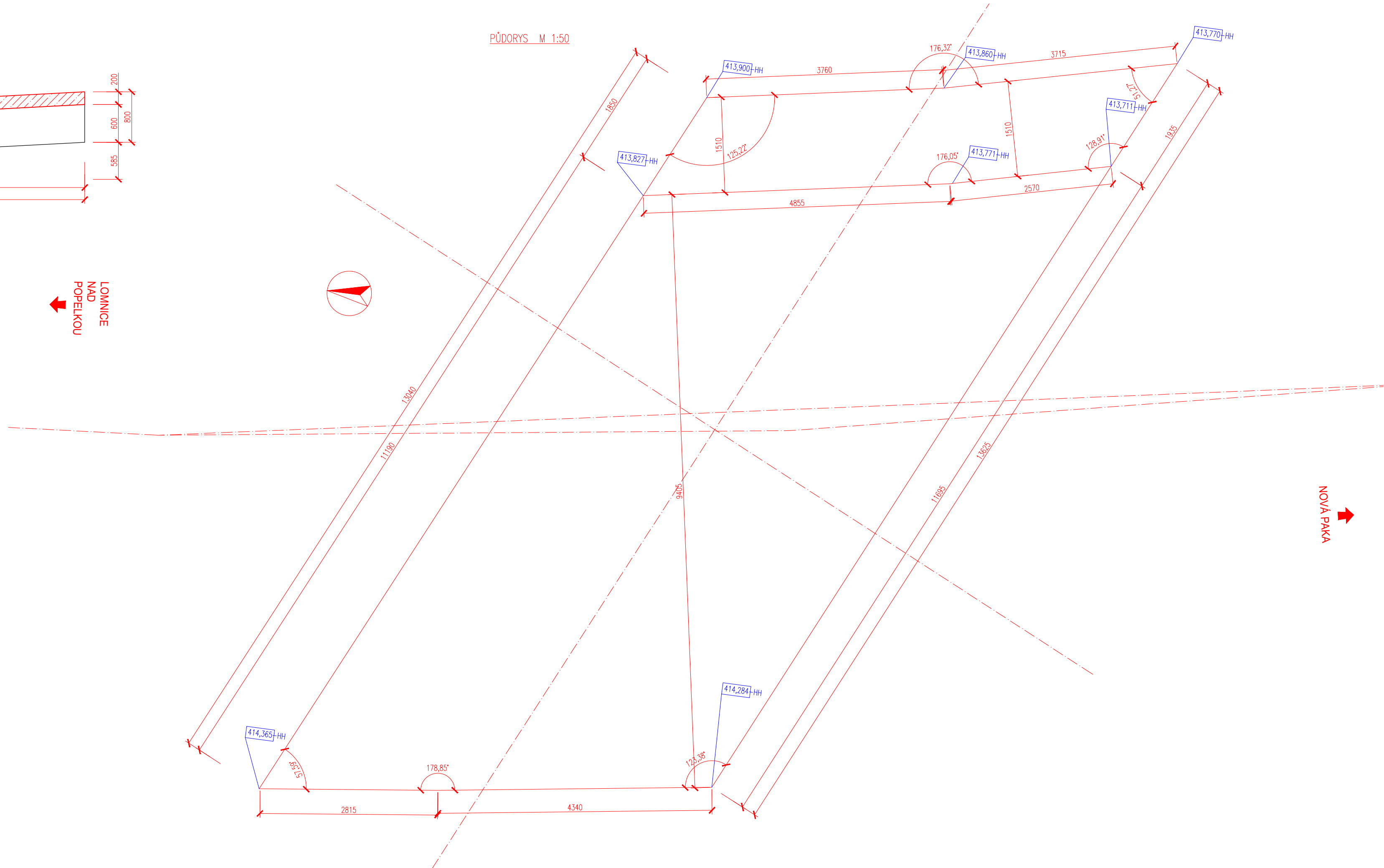
POZNÁMKY:

- zkosení všech ostrých hran 20/20 mm (pokud není uvedeno jinak)
- detaily ukončení desky budou provedeny v souladu s VL4 (podrobně bude rozpracováno v RDS na základě použití konkrétních mostních závěrů).
- ochranný nátěr konců nosné konstrukce – ochranný nátěr typ S2 (OS–B) nominální tloušťky 80 µm dle TKP 31, Materiál a provedení musí odpovídat požadavkům TKP 31, VL4 a souvisejícím předpisům.

VÝMĚRY

beton  
mostovka..... 15,906 m<sup>3</sup>

Souřadný systém S–JTSK  
Výškový systém BpV



|             |             |                   |        |
|-------------|-------------|-------------------|--------|
| AUTORIZACE  |             | ČÍSLO PÁRE        |        |
| ČÍSLO ZMĚNY | DATUM ZMĚNY | POPIS/OBSAH ZMĚNY | PODPIS |
|             |             |                   |        |
|             |             |                   |        |

II/284 HR. OKR. JC/SM - STARÁ PAKA, ETAPA I  
název díla

SO 203 MOST EV. Č. 284-023  
stavební objekt

|  |                      |
|--|----------------------|
| Královéhradecký kraj<br>Pivovarské náměstí 1245, 500 03 Hradec Králové |                      |
| objednatel   | spolupráce           |
| Stará Paka<br>místo stavby   | Královéhradecký kraj |

tel: 737 308 649  
felgr.jan@gmail.com  
http://www.statika-felgr.cz  
V koutech 1281/8, 500 02 Hradec Králové

**STATIKA**  
ING. JAN FELGR

|   |   |                          |                               |
|---|---|--------------------------|-------------------------------|
| VÝKRES TVARU DESKY MOSTOVKY<br>příloha  |   | 1:50<br>měřítko          | PDPs<br>stupň                 |
| ING. JAN FELGR<br>kontroloval           | ING. L. BURIANEC<br>hlavní inženýr projektu | A122/20<br>číslo zakázky | <b>D2.16</b><br>číslo přílohy |
| ING. JAN FELGR<br>zodpovědný projektant | ING. JAN FELGR<br>vypracoval                | 08/2025<br>datum         |                               |